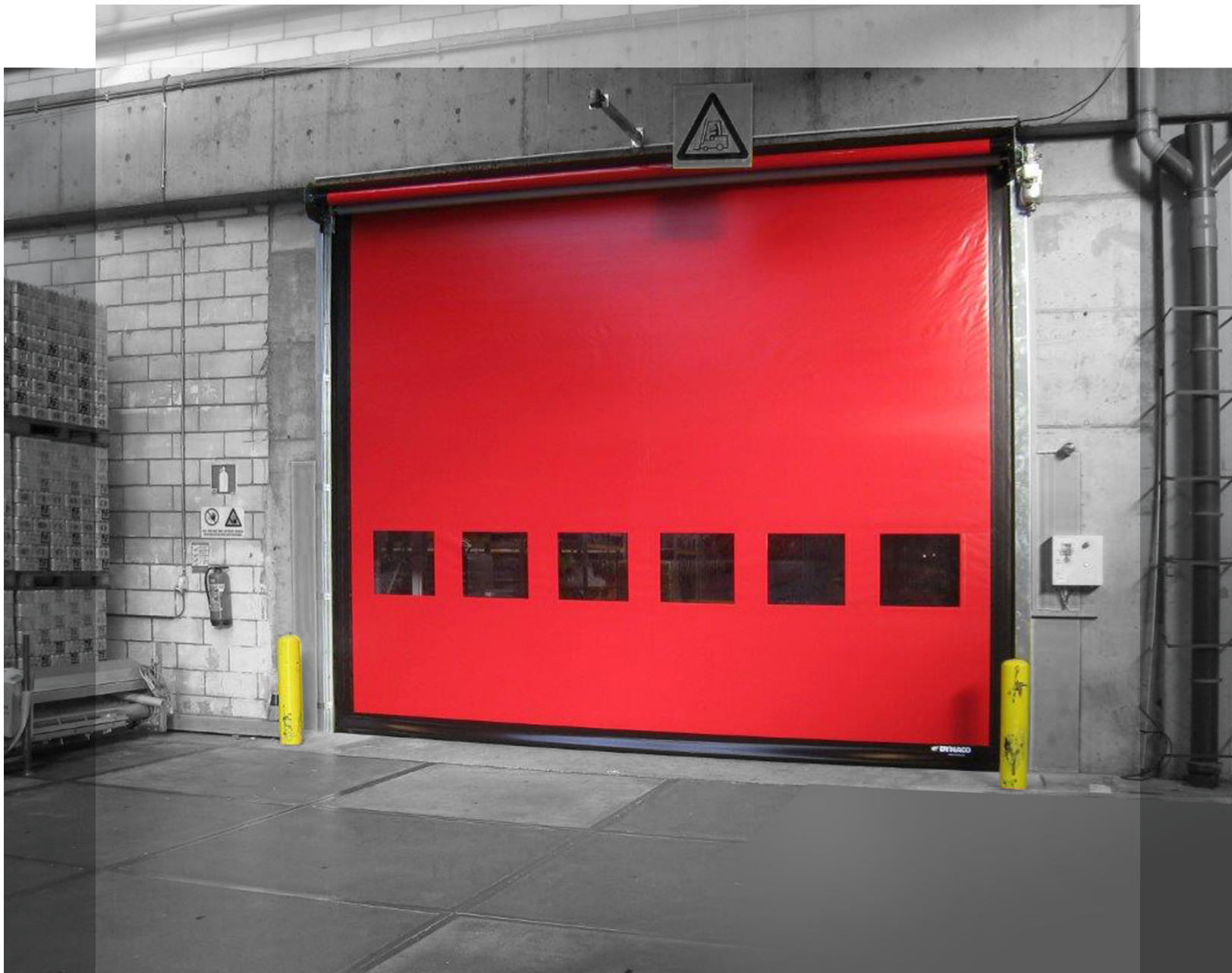


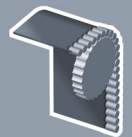


ENTRE//MATIC



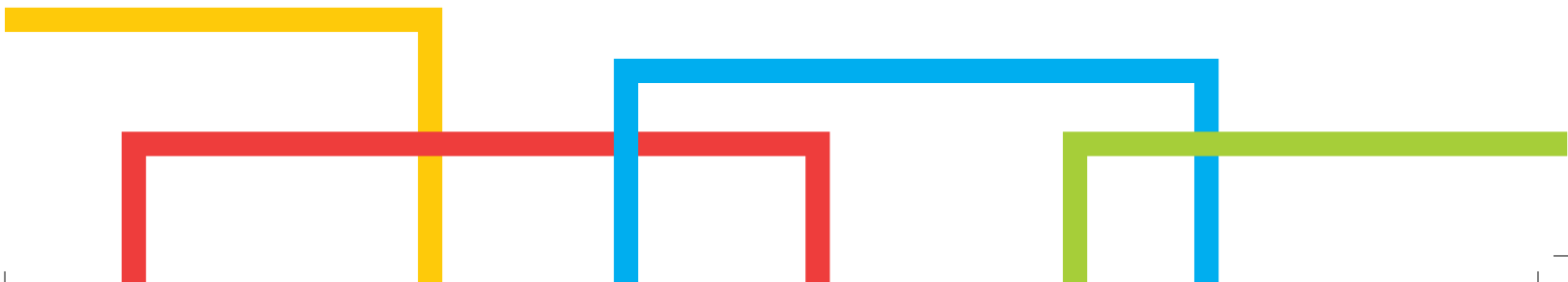
DYNACO M3 COMPACT

Push-Pull
gear driven technology



porte intérieure

www.dynacodoor.com



DYNACO M3 COMPACT

La Dynaco M3 Compact est spécialement développée pour les applications intérieures de grande dimension et à usage intensif.

Elle protège votre installation contre le vent, l'humidité et la poussière. Sa vitesse d'ouverture et son étanchéité supérieure améliorent votre trafic et augmentent le confort du personnel, le contrôle de l'environnement et les économies d'énergie.

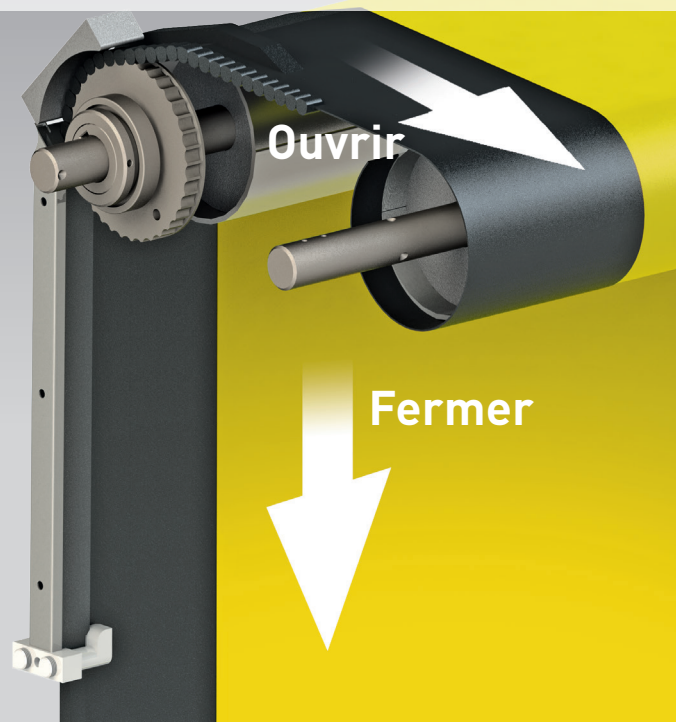
Autoréparable, la Dynaco M3 Compact se réinsère automatiquement après collision du tablier.

- **TECHNOLOGIE BREVETÉE "PUSH-PULL":**
Système d'entraînement unique.
- **ÉTANCHÉITÉ SUPÉRIEURE:**
Glissières brevetées. Sans latte ni brosse.
- **ACCIDENTABLE SANS DÉGÂT, AUTORÉPARABLE SANS INTERVENTION:**
Le tablier se réinsère automatiquement après collision. Sans frais de réparation ni interruption de production.
- **SÉCURITÉ DES UTILISATEURS:**
Tablier flexible sans élément rigide.
- **CONFORT D'USAGE:**
Détecteur DYNACO de bas de porte sans fil.
- **SYSTÈME D'ENTRAÎNEMENT AVANCÉ:**
Moteur piloté par un variateur de fréquence et codeur absolu pour fonctionnement aisé et fiable. Peu d'éléments d'usure.
- **COFFRET DYNALOGIC:**
Coffret à autodiagnostic, simple à utiliser.
- **CONFORME EN13241-1**

Sécurité

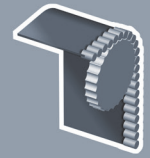


Technologie d'entraînement "PUSH-PULL"^{PT}



Push-Pull

gear driven technology



porte intérieure

NORMES EN13241-1

Norme	Réf.	Test suiv.	Résultat
Étanchéité à l'eau	EN 12425	EN 12489	Classe 1
Pression de vent	EN 12424	EN 12444	Classe 1*
Perméabilité à l'air	EN 12426	EN 12427	Classe 1**
Sécurité d'ouverture	EN 12453	EN 12445	Conforme
Résistance mécanique	EN 12604	EN 12605	Conforme
Forces opératoires	EN 12604	EN 12605	Conforme
Transmission thermique	EN 12428	EN 12428	6,02 W/m²K
Performance (cycles)	EN 12604	EN 12605	750.000

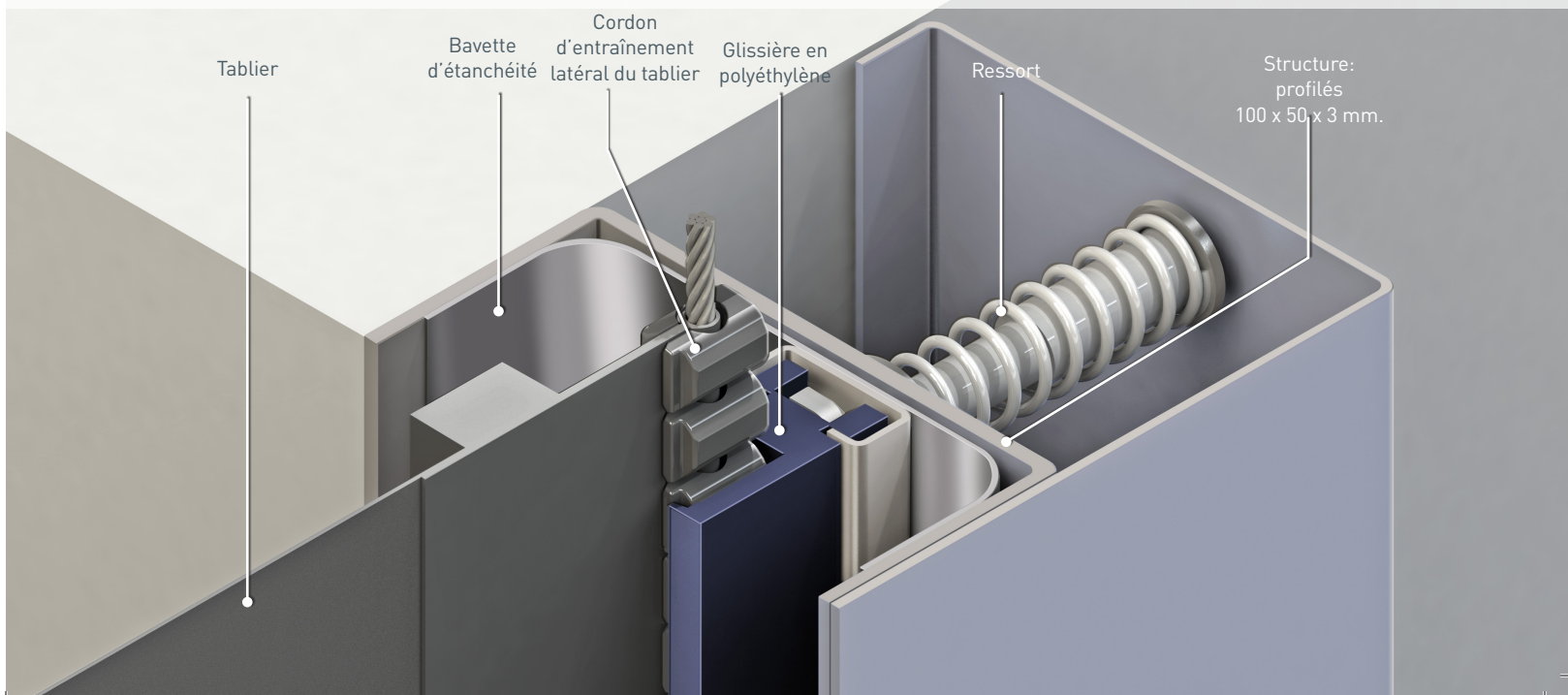
* Uniquement pour applications intérieures

** Valable pour une porte de 3500 x 3500mm

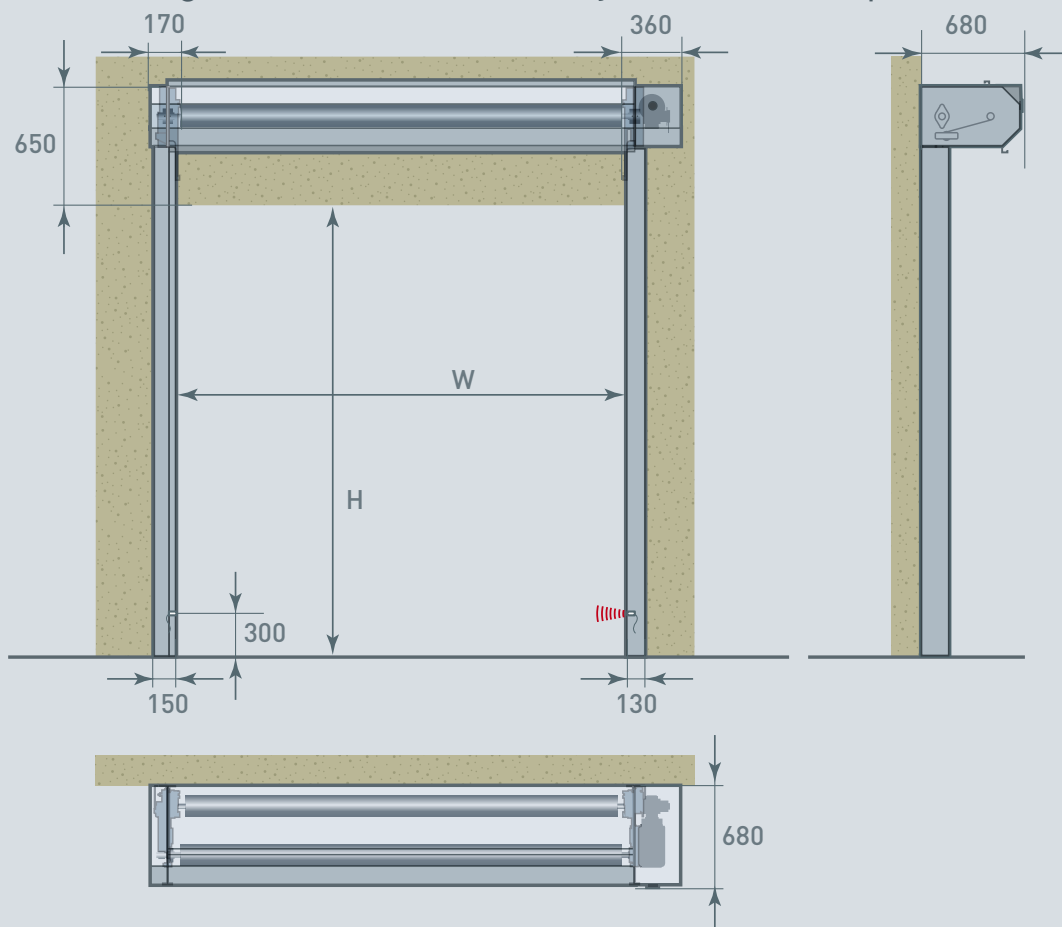
CARACTÉRISTIQUES

Dimensions max.	L 11.000 mm x H 5.500 mm																
Vitesse d'ouverture Vitesse fermeture	Jusque 1,4 m/s (L < 7500mm) - 0,8 m/s (L ≥ 7500mm) 0,6 m/s (L < 7500mm) - 0,4 m/s (L ≥ 7500mm)																
Structure	Acier galvanisé: 100 x 50 x 3 mm																
Tambour	Acier - Ø 140 x 4 mm.																
Glissières	Polyéthylène renforcé (PE-UHMW1000), sur ressorts																
Moteur	4 pôles, sans frein Puissance: 1,5kW Indice de protection: IP 65																
Coffret de commande	DYNALOGIC équipé de: disjoncteur, sectionneur général, temporisation réglable, bouton poussoir ouverture-reset et arrêt d'urgence. Indice de protection: IP54. Variateur de fréquence.																
Détecteurs standard	Barrage infrarouge: 300 mm du sol. Barre palpeuse sans fil.(WDD)																
Alimentation Fréquence	Single phase 230V - 16 A. Frequency: 50-60 Hz																
Couleurs comparables à:	<table border="0"> <tbody> <tr> <td>Jaune RAL1003</td> <td></td> <td>Vert RAL6005</td> <td></td> </tr> <tr> <td>Orange RAL2004</td> <td></td> <td>Gris RAL7035</td> <td></td> </tr> <tr> <td>Rouge RAL3000</td> <td></td> <td>Blanc RAL9010</td> <td></td> </tr> <tr> <td>Bleu RAL5002</td> <td></td> <td>Noir RAL9005</td> <td></td> </tr> </tbody> </table>	Jaune RAL1003		Vert RAL6005		Orange RAL2004		Gris RAL7035		Rouge RAL3000		Blanc RAL9010		Bleu RAL5002		Noir RAL9005	
Jaune RAL1003		Vert RAL6005															
Orange RAL2004		Gris RAL7035															
Rouge RAL3000		Blanc RAL9010															
Bleu RAL5002		Noir RAL9005															
(Déviation possible. Des échantillons sont disponibles sur demande)																	

Vue de la glissière et du cordon d'entraînement latéral



Dimensions et exigences d'installation Dynaco M3 Compact



Toutes les mesures sont nettes: il y a lieu d'ajouter les espaces nécessaires pour le montage et la maintenance. Capot tambour disponible uniquement pour des portes jusque 5900mm de large.

REMARQUE: en fonction de l'analyse de risque de l'environnement, des boutons poussoirs, détecteurs et capotages additionnels peuvent être nécessaires.

© Tous droits réservés par Entrematic Group AB - 2018

Les produits Dynaco sont protégés par des brevets internationaux. Dans le cadre de sa politique de développement continu des produits, Entrematic Belgium NV se réserve le droit de changer les caractéristiques de ses produits ou des composants sans avis antérieur.

Avertissement:

Pour un usage correct de nos produits, voir les manuels d'utilisation.

Tout ce qui est indiqué dans cette brochure n'est valable que sous les conditions d'utilisation indiquées dans le manuel et à condition que la porte ait été installée et maintenue correctement et ne soit pas soumise à des abus ou à des négligences.

ENTREMATIIC BELGIUM NV
 Waverstraat 21
 B-9310 Moorsel-Aalst (Belgium)
 Tel. +32 53 72 98 98
 Fax. +32 53 72 98 50
 info.dynaco.eu@entrematic.com
 www.dynacodoor.com

PS-M3-C-FR-V3.4

ENTREMATIIC

